

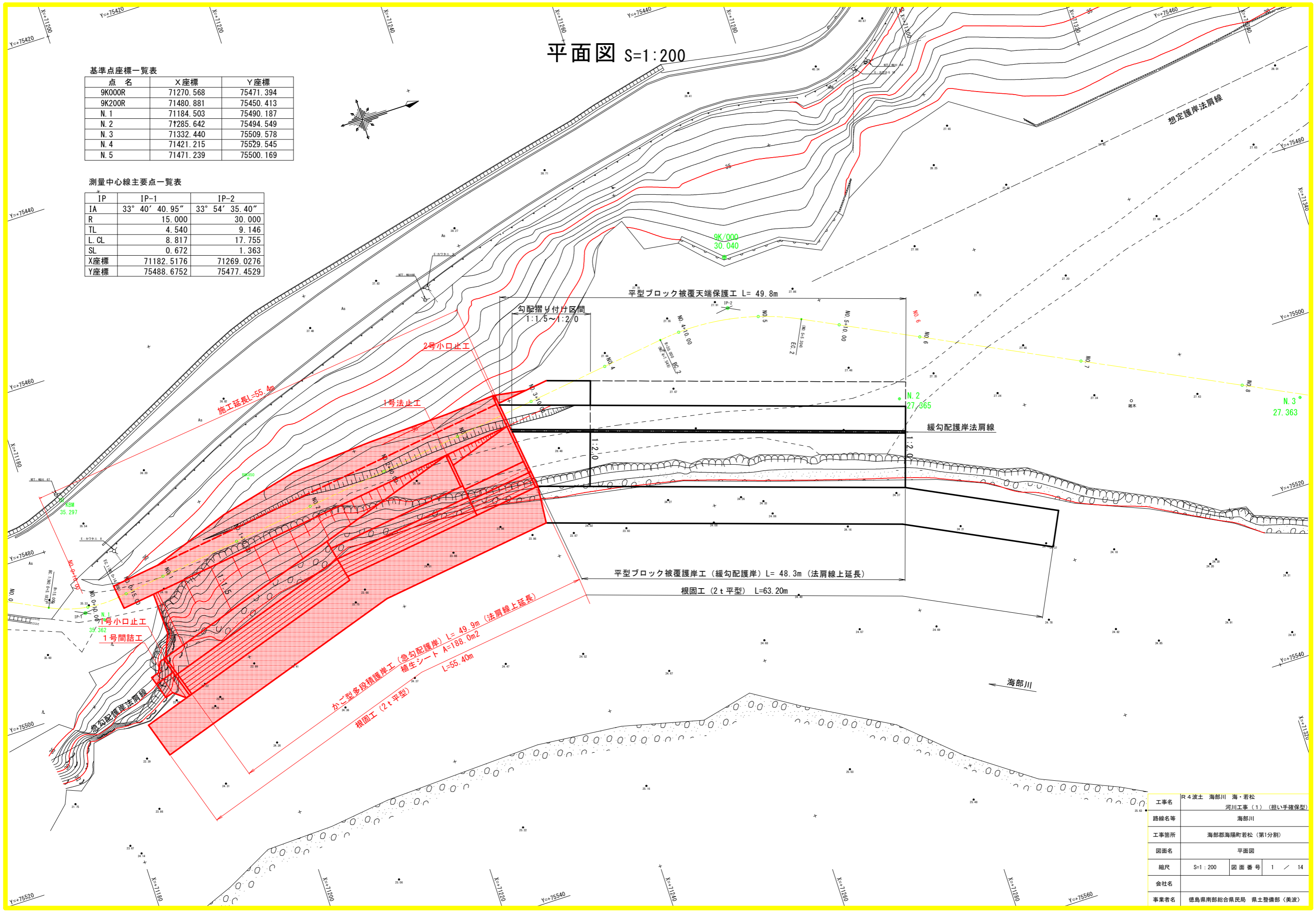
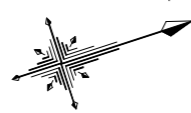
平面図 S=1:200

基準点座標一覧表

点名	X座標	Y座標
9K000R	71270.568	75471.394
9K200R	71480.881	75450.413
N.1	71184.503	75490.187
N.2	71285.642	75494.549
N.3	71332.440	75509.578
N.4	71421.215	75529.545
N.5	71471.239	75500.169

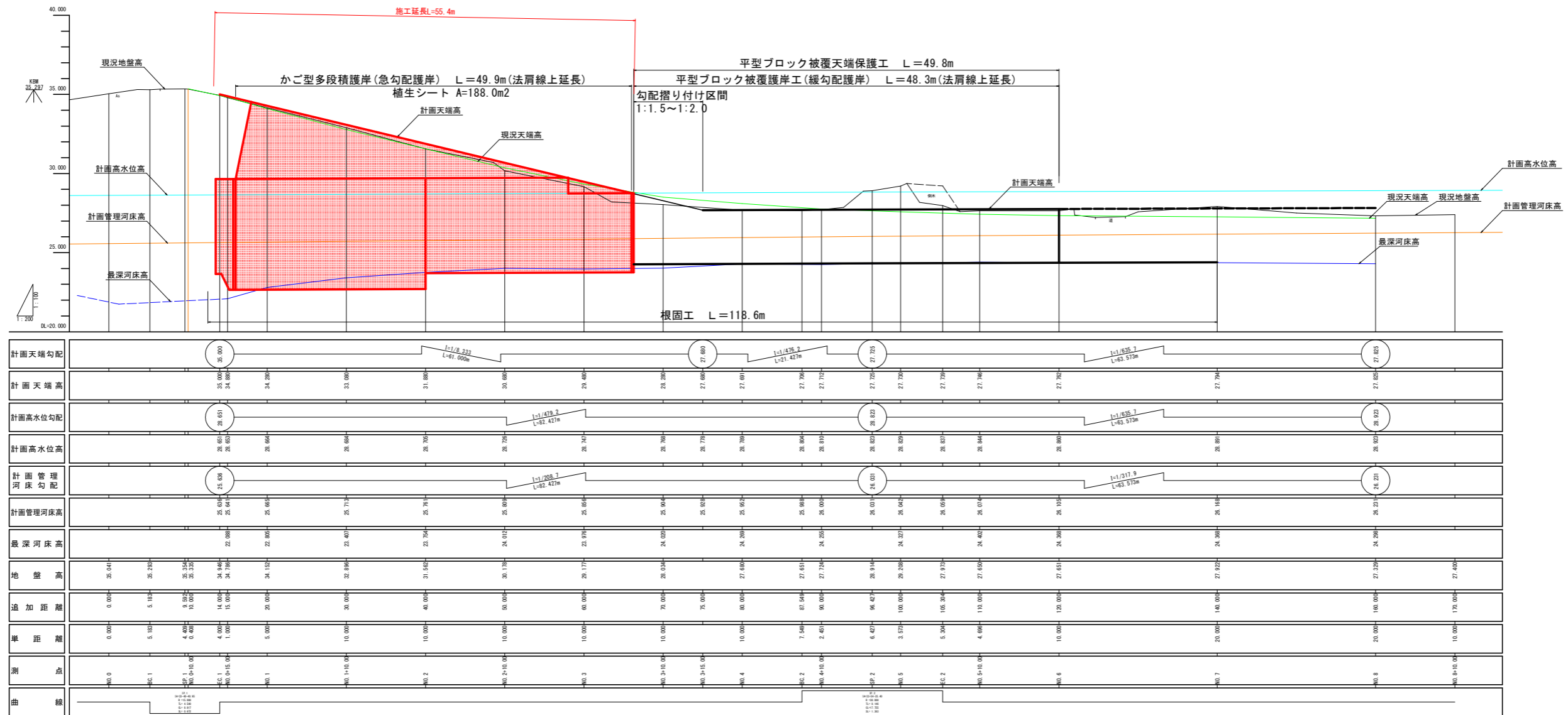
測量中心線主要点一覧表

IP	IP-1	IP-2
IA	33° 40' 40.95"	33° 54' 35.40"
R	15.000	30.000
TL	4.540	9.146
L. CL	8.817	17.755
SL	0.672	1.363
X座標	71182.5176	71269.0276
Y座標	75488.6752	75477.4529



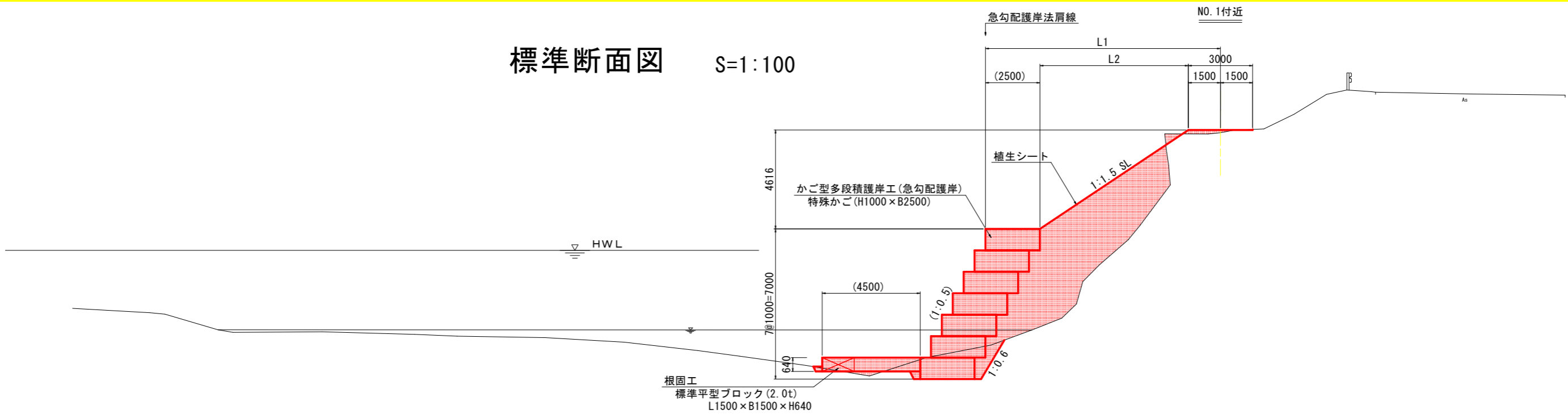
工事名	R4 波土 海部川 海・若松		
路線名等	河川工事(1) (担い手確保型)		
工事箇所	海部川海陽町若松(第1分割)		
図面名	平面図		
縮尺	S=1:200	図面番号	1 / 14
会社名			
事業者名	徳島県南部総合県民局 県土整備部(美波)		

縦断図 V=1:100
H=1:200

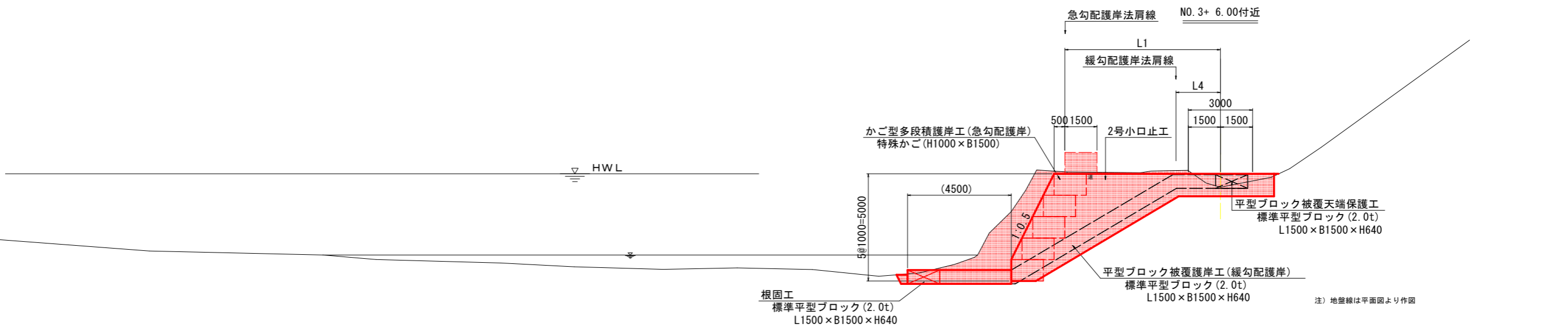


工事名	R4 渡土 海部川 海・岩松		
路線名等	河川工事 (1) (河川手続保証)		
工事箇所	海部川海部町岩松 (第1分割)		
図面名	縦断図		
縮尺	S=1:200	図面番号	2 / 14
会社名	徳島県建設総合株式会社 徳島建設部 (表紙)		

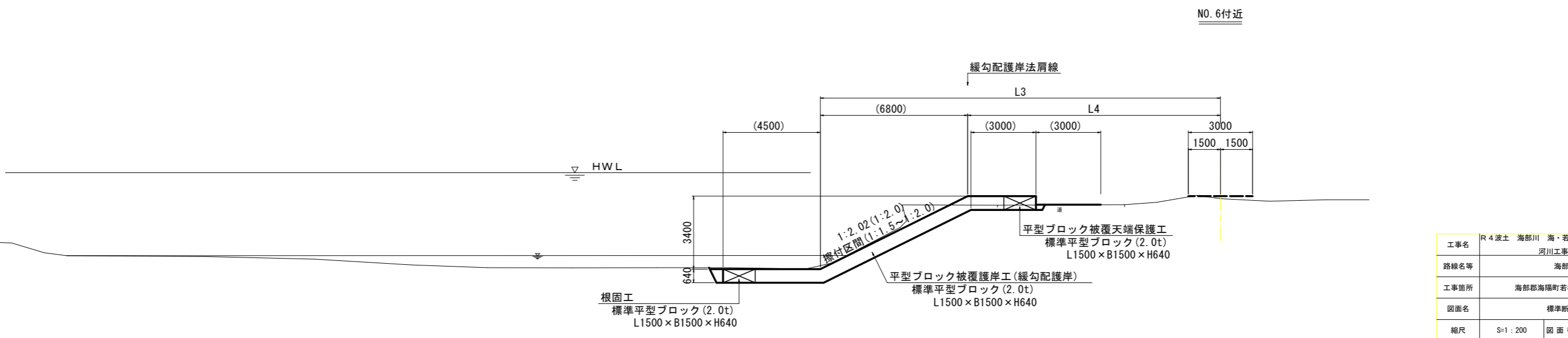
標準断面図 S=1:100



DL=20.000



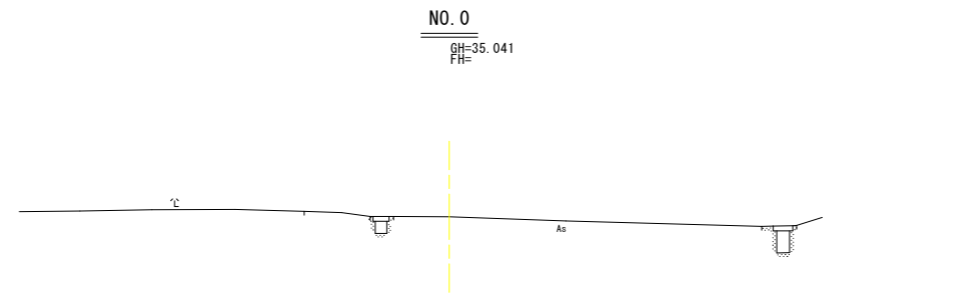
DL=20.000



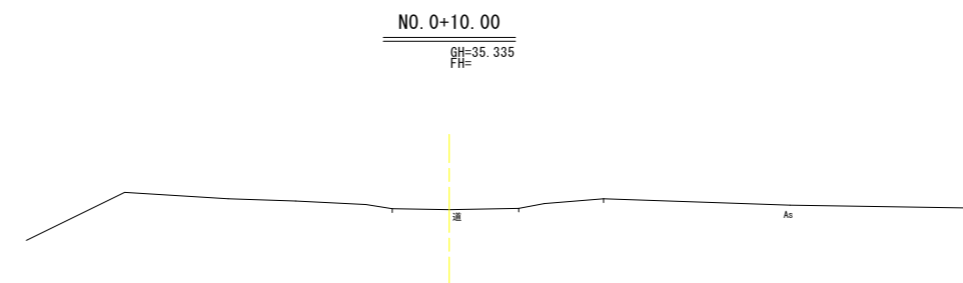
DL=20.000

工事名	R4 波土 海部川 海・若松
路線名等	河川工事 (1) (担い手確保型)
工事箇所	海部郡海陽町若松 (第1分割)
図面名	標準断面図
縮尺	S=1:200 図面番号 3 / 14
会社名	
事業者名	徳島県南部総合県民局 県土整備部 (美波)

横断図 (1/8) S=1:100



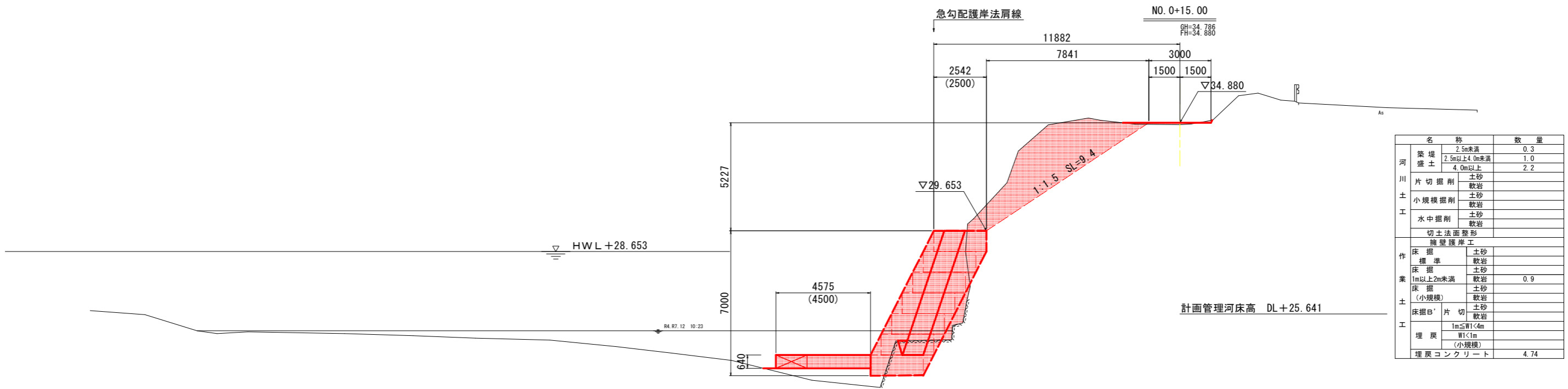
DL=20.000



DL=20.000

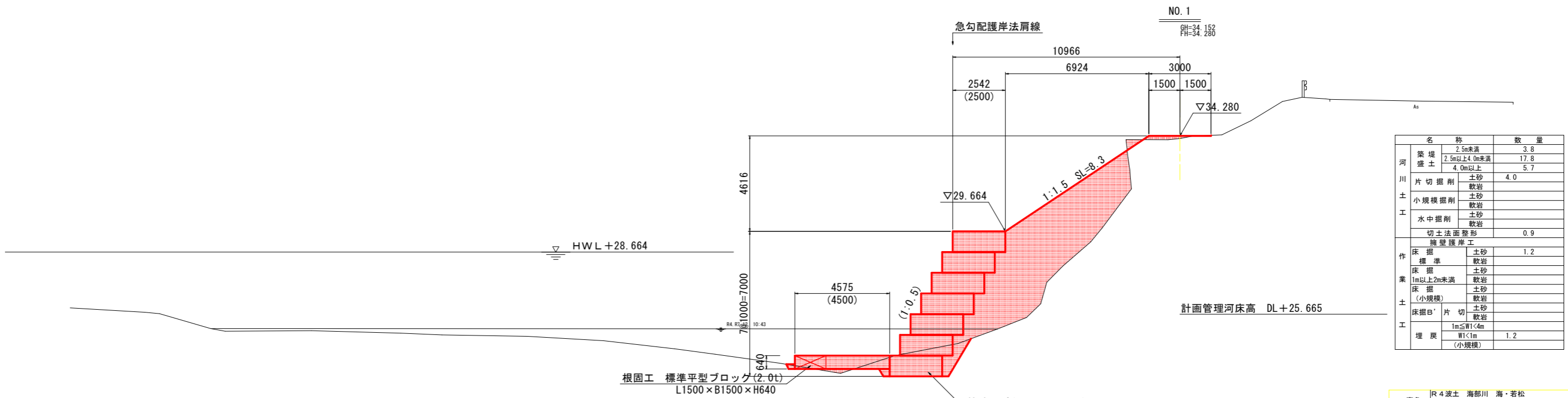
工事名	R4 波土 海部川 海・若松		
路線名等	河川工事 (1) (担い手確保型)		
工事箇所	海部郡海部町若松 (第1分割)		
図面名	横断図 (1/8)		
縮尺	S=1:200	図面番号	4 / 14
会社名			
事業者名	徳島県南部総合県民局 県土整備部 (美波)		

横断図 (2/8) S=1:100



名称		数量
河川盛土	2.5m未満	0.3
	2.5m以上4.0m未満	1.0
	4.0m以上	2.2
川土	片切掘削	土砂
		軟岩
	小規模掘削	土砂
		軟岩
水中掘削	土砂	
	軟岩	
切土法面整形		
擁壁護岸工		
作業土	床掘標準	土砂
		軟岩
	床掘1m以上2m未満	土砂
		軟岩
	床掘(小規模)	土砂
		軟岩
工事	床掘B'片切	土砂
		軟岩
	埋戻	W1<1m (小規模)
	埋戻コンクリート	4.74

DL=20.000

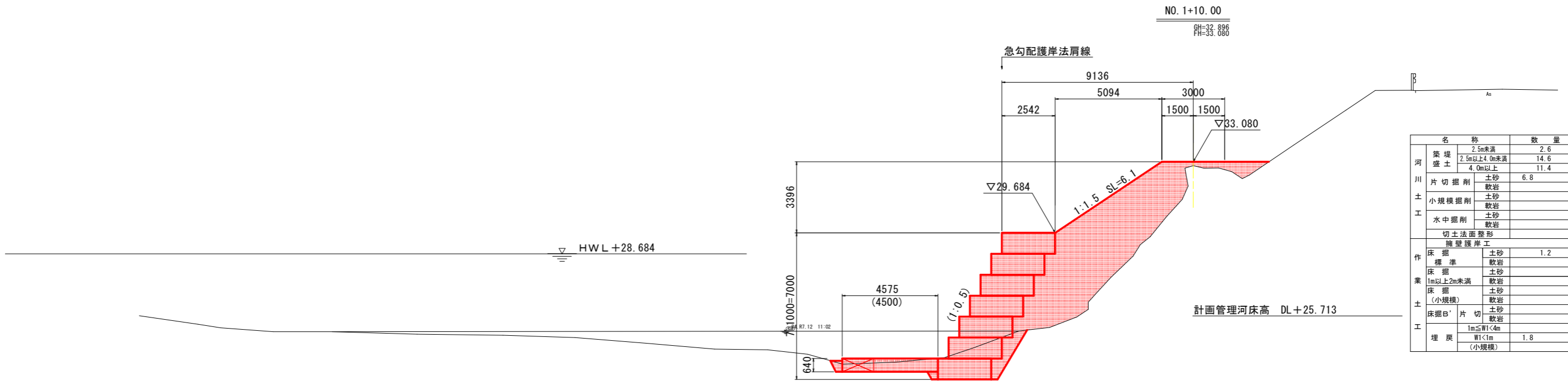


名称		数量
河川盛土	2.5m未満	3.8
	2.5m以上4.0m未満	17.8
	4.0m以上	5.7
川土	片切掘削	土砂
		軟岩
	小規模掘削	土砂
		軟岩
水中掘削	土砂	
	軟岩	
切土法面整形		0.9
擁壁護岸工		
作業土	床掘標準	土砂
		軟岩
	床掘1m以上2m未満	土砂
		軟岩
	床掘(小規模)	土砂
		軟岩
工事	床掘B'片切	土砂
		軟岩
	埋戻	W1<1m (小規模)
	埋戻コンクリート	1.2

DL=20.000

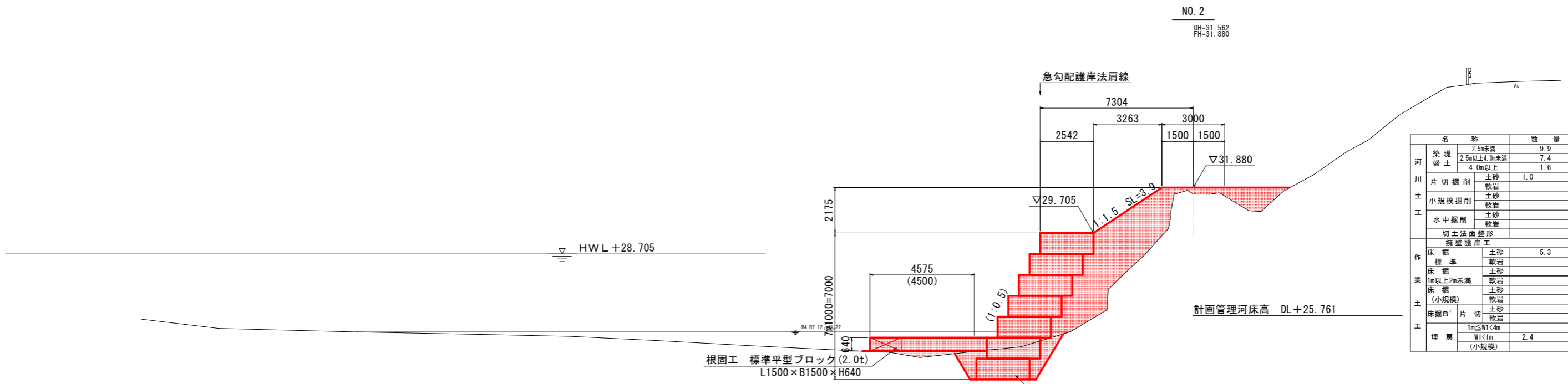
工事名	R4波士 海部川 海・若松
路線名等	河川工事(1) (担い手確保型)
工事箇所	海部川
図面名	海部川海陽町若松(第1分割)
縮尺	横断図(2/8)
縮尺	S=1:200 図面番号 5 / 14
会社名	
事業者名	徳島県南部総合県民局 県土整備部(美波)

横断図 (3/8) S=1:100



名称		数量	
河川築堤土	2.5m未満	2.6	
	2.5m以上4.0m未満	14.6	
	4.0m以上	11.4	
片切掘削	土砂	6.8	
	軟岩		
小規模掘削	土砂		
	軟岩		
水中掘削	土砂		
	軟岩		
切土法面整形			
擁壁護岸工			
作業土	床掘標準	土砂 1.2	
		軟岩	
	床掘	土砂	
		軟岩	
	1m以上2m未満	土砂	
		軟岩	
土床掘(小規模)	土砂		
	軟岩		
床掘口'片切	土砂		
	軟岩		
埋戻	1m≦W1<4m		
	W1<1m (小規模)	1.8	

DL=20.000



名称		数量	
河川築堤土	2.5m未満	9.9	
	2.5m以上4.0m未満	7.4	
	4.0m以上	1.6	
片切掘削	土砂	1.0	
	軟岩		
小規模掘削	土砂		
	軟岩		
水中掘削	土砂		
	軟岩		
切土法面整形			
擁壁護岸工			
作業土	床掘標準	土砂 5.3	
		軟岩	
	床掘	土砂	
		軟岩	
	1m以上2m未満	土砂	
		軟岩	
土床掘(小規模)	土砂		
	軟岩		
床掘口'片切	土砂		
	軟岩		
埋戻	1m≦W1<4m		
	W1<1m (小規模)	2.4	

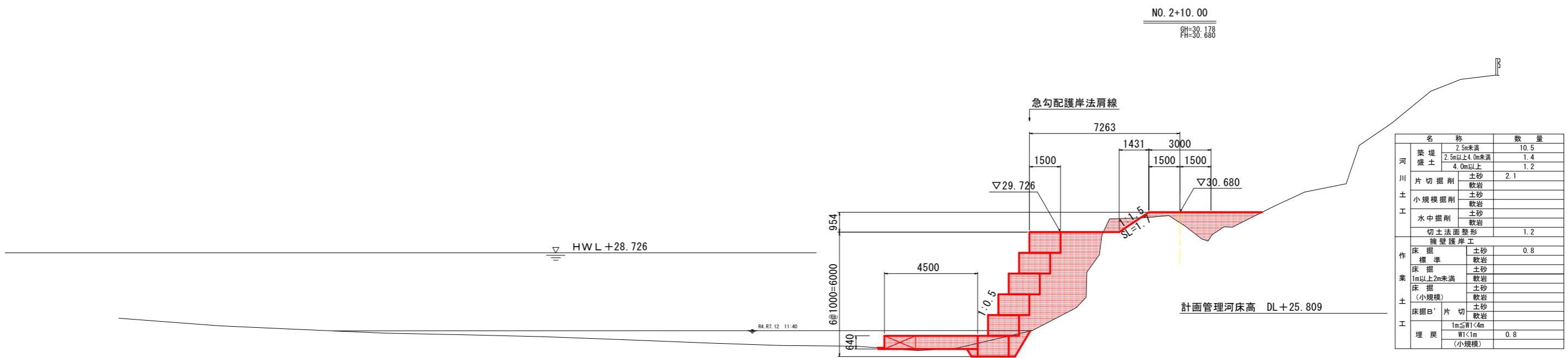
DL=20.000

根固工 標準平型ブロック (2.0t)
L1500×B1500×H640

特殊カゴ (H1000×B2500)
中詰材 (割栗石)

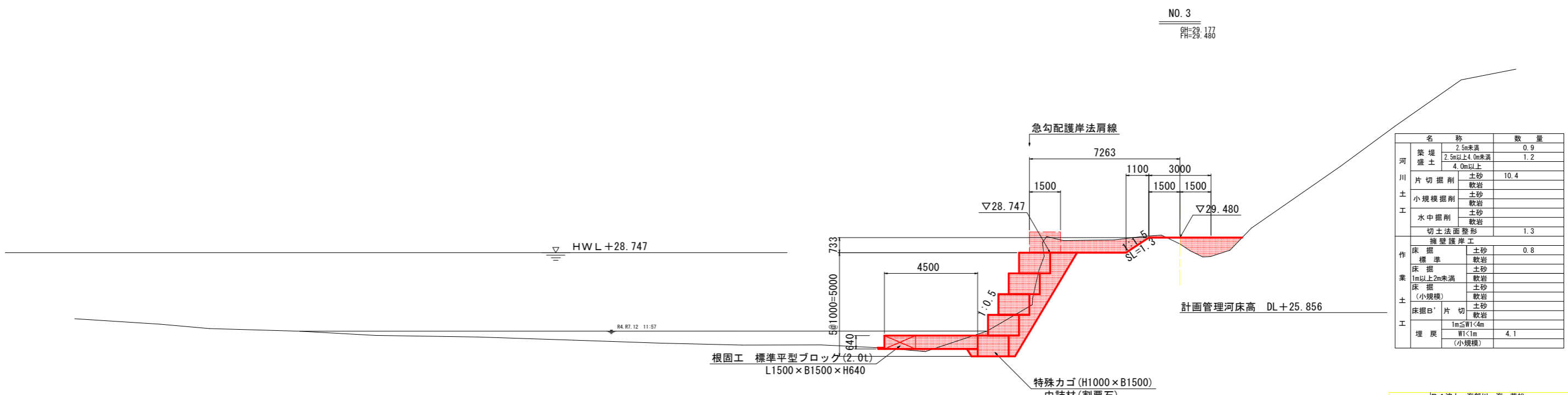
工事名	R4波土 海部川 海・若松
路線名等	河川工事 (1) (担い手確保型) 海部川
工事箇所	海部郡海陽町若松 (第1分割)
図面名	横断図 (3/8)
縮尺	S=1:200 図面番号 6 / 14
会社名	
事業者名	徳島県南部総合県民局 県土整備部 (美波)

横断図 (4/8) S=1:100



名称		数量
築堤盛土	2.5m未満	10.5
	2.5m以上4.0m未満	1.4
	4.0m以上	1.2
片切掘削	土砂	2.1
	軟岩	
小規模掘削	土砂	
	軟岩	
水中掘削	土砂	
	軟岩	
切土法面整形		1.2
擁壁護岸工		
床掘標準	土砂	0.8
	軟岩	
床掘1m以上2m未満	土砂	
	軟岩	
床掘(小規模)	土砂	
	軟岩	
床掘B'片切	土砂	
	軟岩	
埋戻	W1<1m	0.8
	(小規模)	

DL=20.000



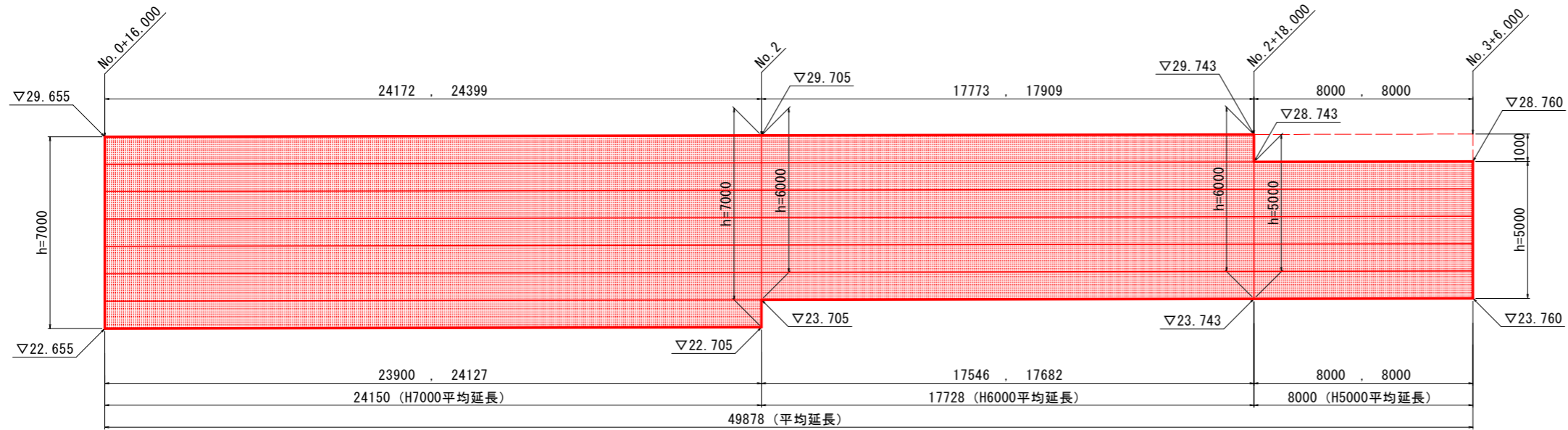
名称		数量
築堤盛土	2.5m未満	0.9
	2.5m以上4.0m未満	1.2
	4.0m以上	
片切掘削	土砂	10.4
	軟岩	
小規模掘削	土砂	
	軟岩	
水中掘削	土砂	
	軟岩	
切土法面整形		1.3
擁壁護岸工		
床掘標準	土砂	0.8
	軟岩	
床掘1m以上2m未満	土砂	
	軟岩	
床掘(小規模)	土砂	
	軟岩	
床掘B'片切	土砂	
	軟岩	
埋戻	W1<1m	4.1
	(小規模)	

DL=20.000

工事名	R4波土 海部川 海・若松
路線名等	河川工事(1) (担い手確保型)
工事箇所	海部郡海陽町若松(第1分割)
図面名	横断図(4/8)
縮尺	S=1:200 図面番号 7 / 14
会社名	
事業者名	徳島県南部総合県民局 県土整備部(美波)

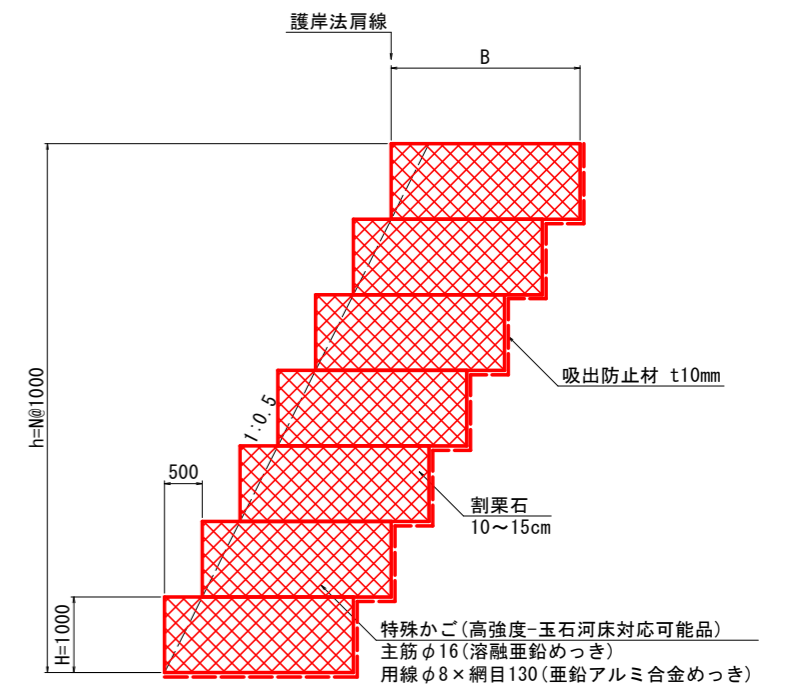
かご型多段積護岸工 一般図

展開図 S=1:100

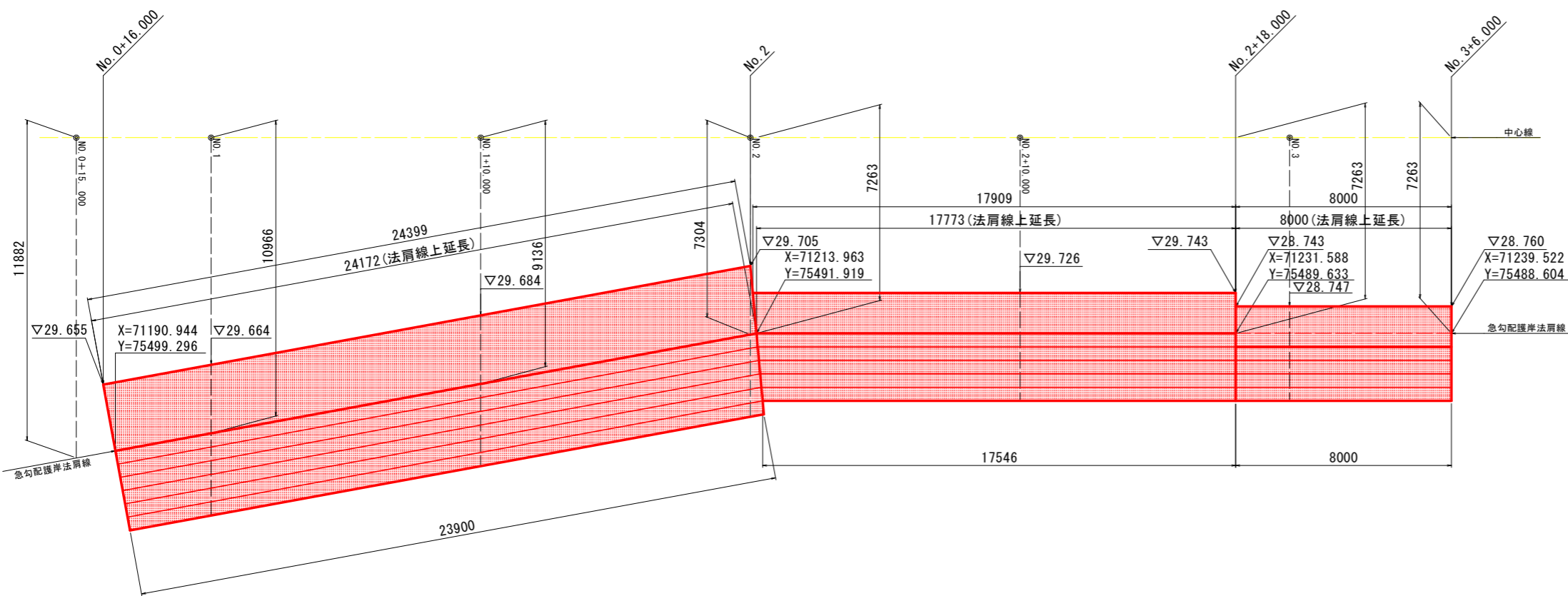


※ 延長寸法は、正面延長と背面延長を記載。

断面図 S=1:50



平面図 S=1:100



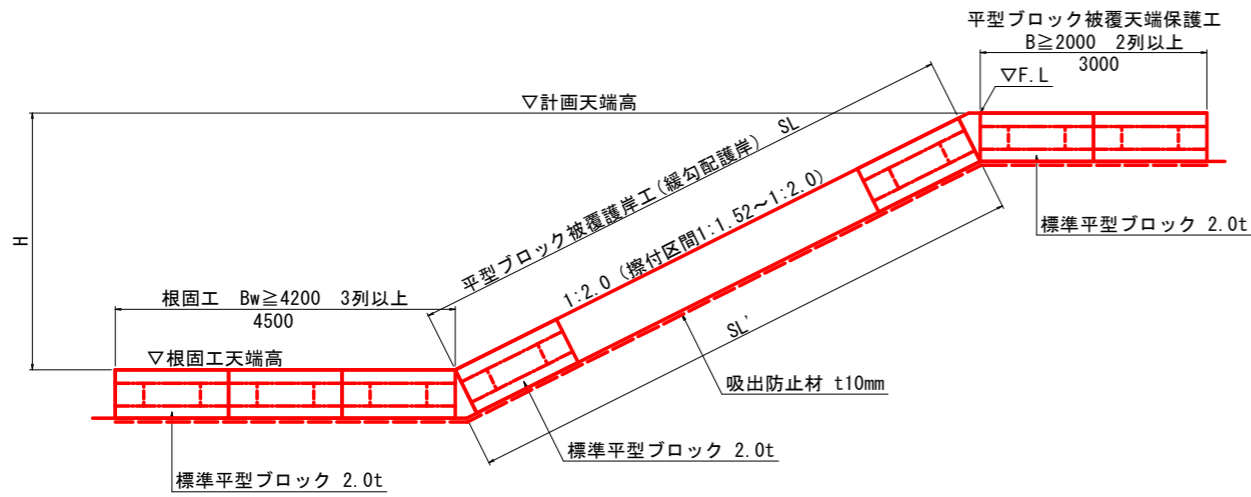
かご型多段積護岸工		20m当り		
名称	規格	単位	数量	
高さ : h		mm	7000	6000
幅 : B		mm	2500	1500
段数 : N		段	7	6
パネル	正面パネル	m2	140.0	120.0
	背面パネル	m2	140.0	120.0
	平面パネル	m2	460.0	260.0
	側面パネル	m2	192.5	99.0
計		m2	932.5	599.0
中詰材	割栗石	m3	332.5	171.0
吸出し防止材	t10mm	m2	250.0	200.0

割栗石体積は標準ロス率 (-0.05) 補正済み
吸出し防止材面積は標準ロス率 (+0.07) 補正せず
NO. 2付近の折点にて6段積で32枚の異形エキストラ加工

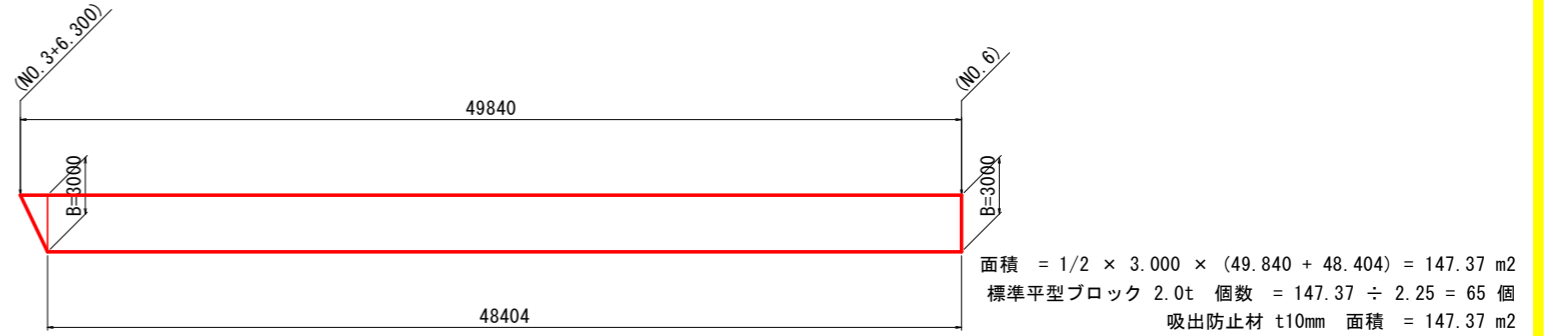
工事名	R4 波土 海部川 海・若松
路線名等	河川工事 (1) (担い手確保型)
工事箇所	海部郡海陽町若松 (第1分割)
図面名	かご型多段積護岸工 一般図
縮尺	S=1:200 図面番号 8 / 14
会社名	
事業者名	徳島県南部総合県民局 県土整備部 (美波)

平型ブロック被覆工 一般図

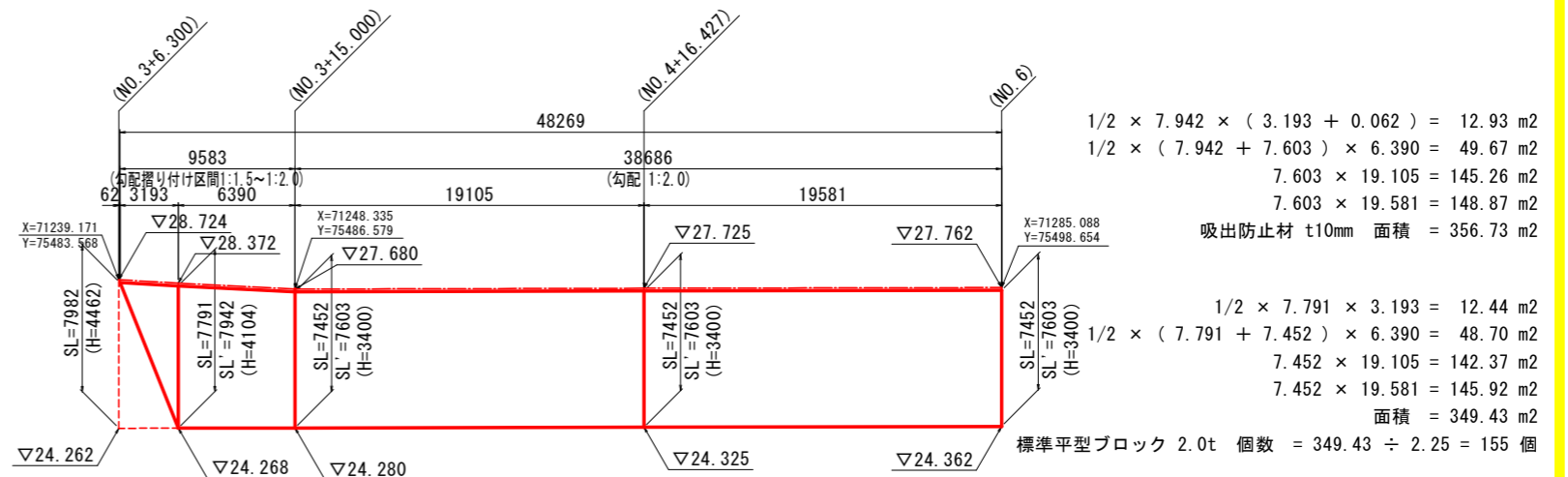
平型ブロック被覆工 標準断面図 S=1:50



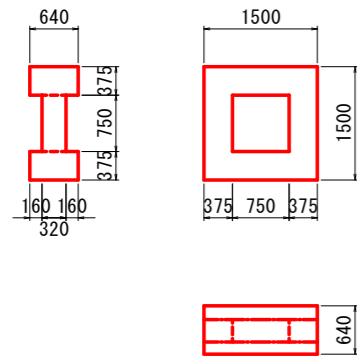
天端保護工 平面図 S=1:200



緩勾配護岸工 展開図 S=1:200

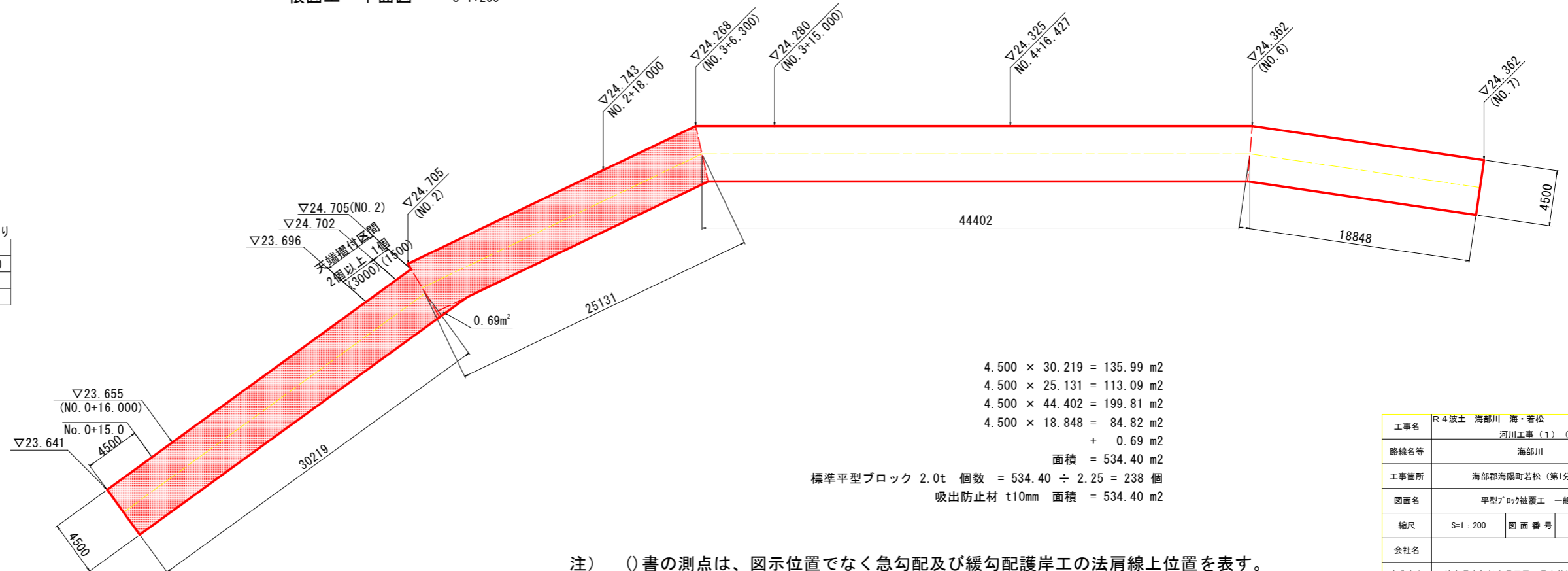


標準平型ブロック工 2.0t 構造図 S=1:50



標準平型ブロック工 2.0t		1.0個当り	
名称	規格	単位	数量
コンクリート	18-5-40	m3	0.900
型枠	異形ブロック型枠	m2	7.94
据付面積		m2	2.25

根固工 平面図 S=1:200

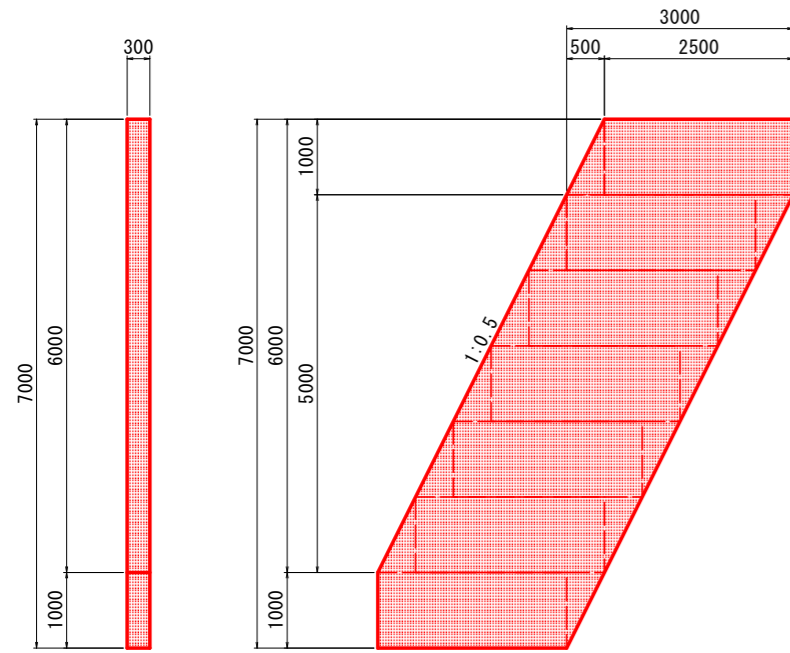


注) ()書の測点は、図示位置でなく急勾配及び緩勾配護岸工の法肩線上位置を表す。

工事名	R4 波土 海部川 海・若松
路線名等	河川工事(1) (担い手確保型)
工事箇所	海部郡海陽町若松(第1分割)
図面名	平型ブロック被覆工 一般図
縮尺	S=1:200 図面番号 9 / 14
会社名	
事業者名	徳島県南部総合県民局 県土整備部(美波)

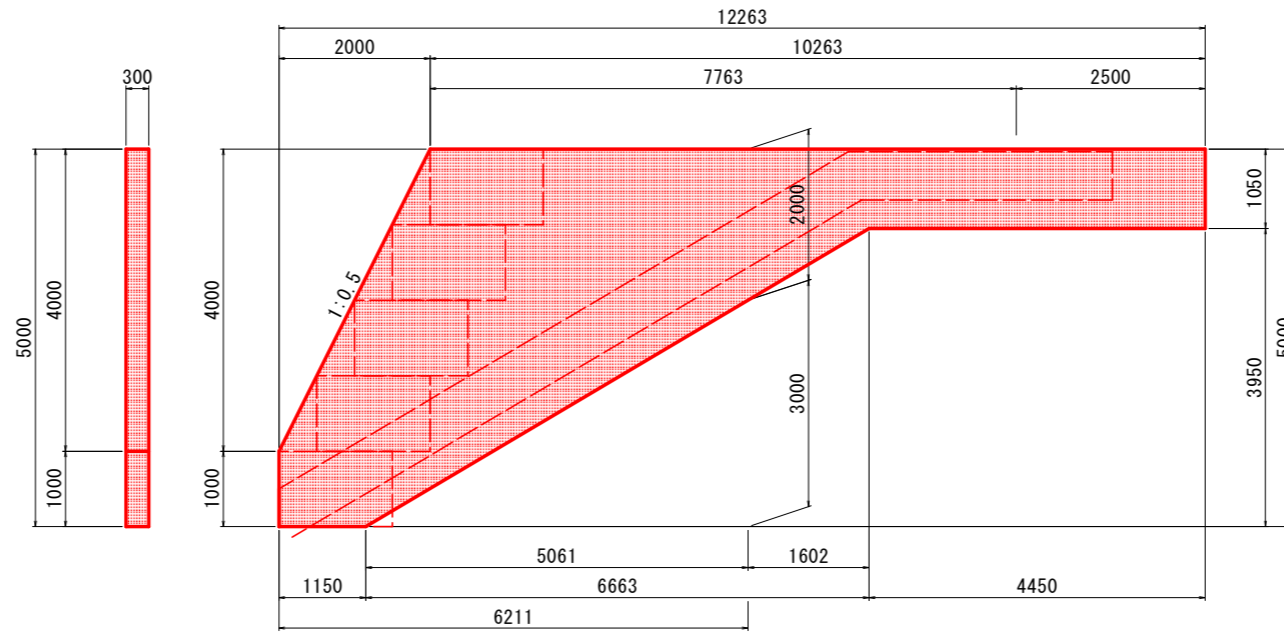
構造図

1号小口止工 S=1:50



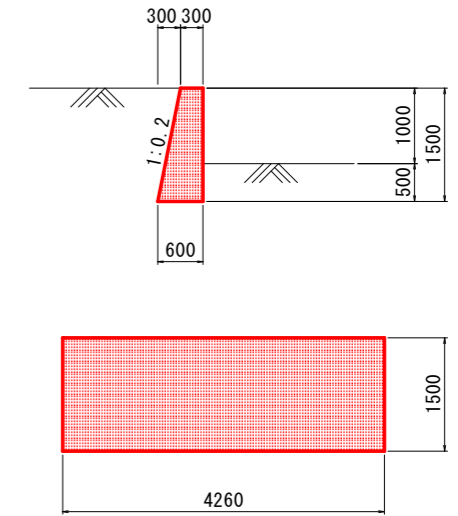
1号小口止工				1.0式当り
名称	規格	単位	算式	数量
コンクリート	18-8-40	m ³	$(3.000 \times 5.000 + 1/2 \times (2.500 + 3.000) \times 1.000 \times 2) \times 0.300$	6.150
型枠	無筋	m ²	$(3.000 \times 5.000 + 1/2 \times (2.500 + 3.000) \times 1.000 \times 2) \times 2 + (1.118 \times 6.000 + 1.000) \times 0.300 \times 2$	45.62

2号小口止工 S=1:50



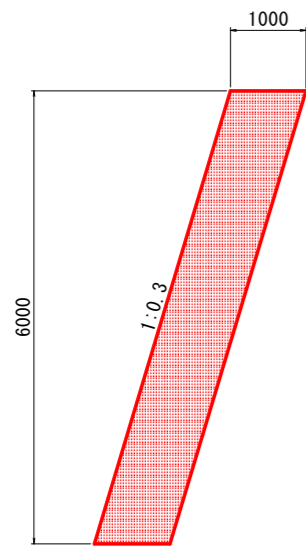
2号小口止工				1.0式当り
名称	規格	単位	算式	数量
コンクリート	18-8-40	m ³	$(5.000 \times 12.263 - 1/2 \times 4.000 \times 2.000 - 1/2 \times 3.950 \times 6.663 - 3.950 \times 4.450) \times 0.300$	7.973
型枠	無筋	m ²	$(5.000 \times 12.263 - 1/2 \times 4.000 \times 2.000 - 1/2 \times 3.950 \times 6.663 - 3.950 \times 4.450) \times 2 + (1.000 + 1.118 \times 4.000 + 1.050) \times 0.300$	55.11

1号法止工 S=1:50

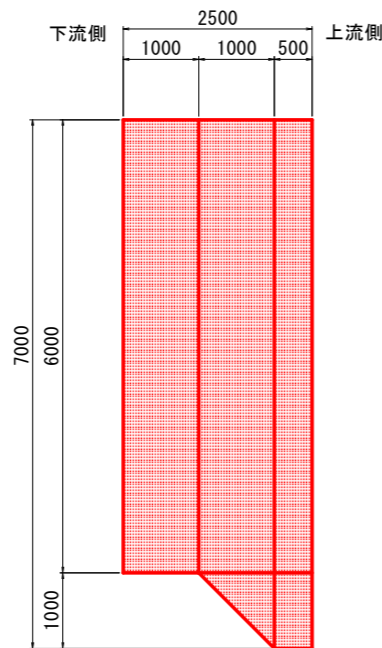


1号法止工				1.0式当り
名称	規格	単位	算式	数量
コンクリート	18-8-40	m ³	$1/2 \times (0.300 + 0.600) \times 1.500 \times 4.260$	2.876
型枠	無筋	m ²	$(1 + 1.020) \times 1.500 \times 4.260 + 1/2 \times (0.300 + 0.600) \times 1.500 \times 2$	14.26

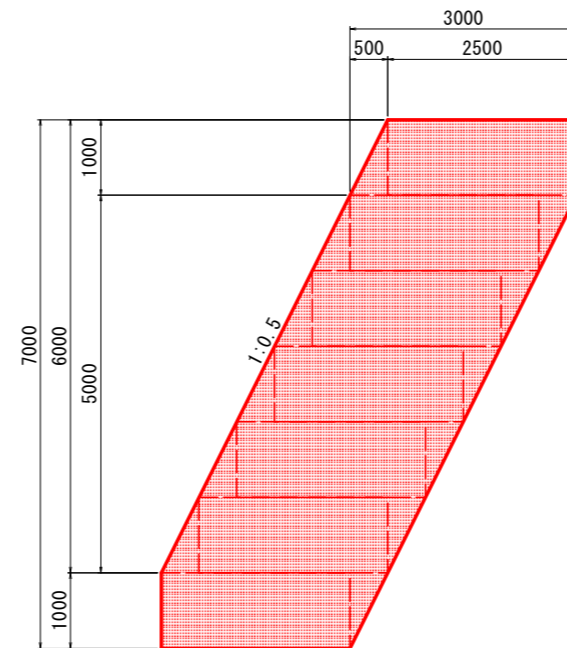
下流側 H6000



1号間詰工 S=1:50



上流側 H7000



1号間詰工 (下流側H6000)

1号間詰工 (下流側H6000)				1.0m当り
名称	規格	単位	算式	数量
コンクリート	18-8-40	m ³	$1.000 \times 6.000 \times 1.000$	6.000
型枠	無筋	m ²	$1.044 \times 6.000 \times 1.000$	6.26
足場	単管傾斜足場	掛m ²	$1.044 \times 6.000 \times 1.000$	6.26

1号間詰工 (上流側H7000)

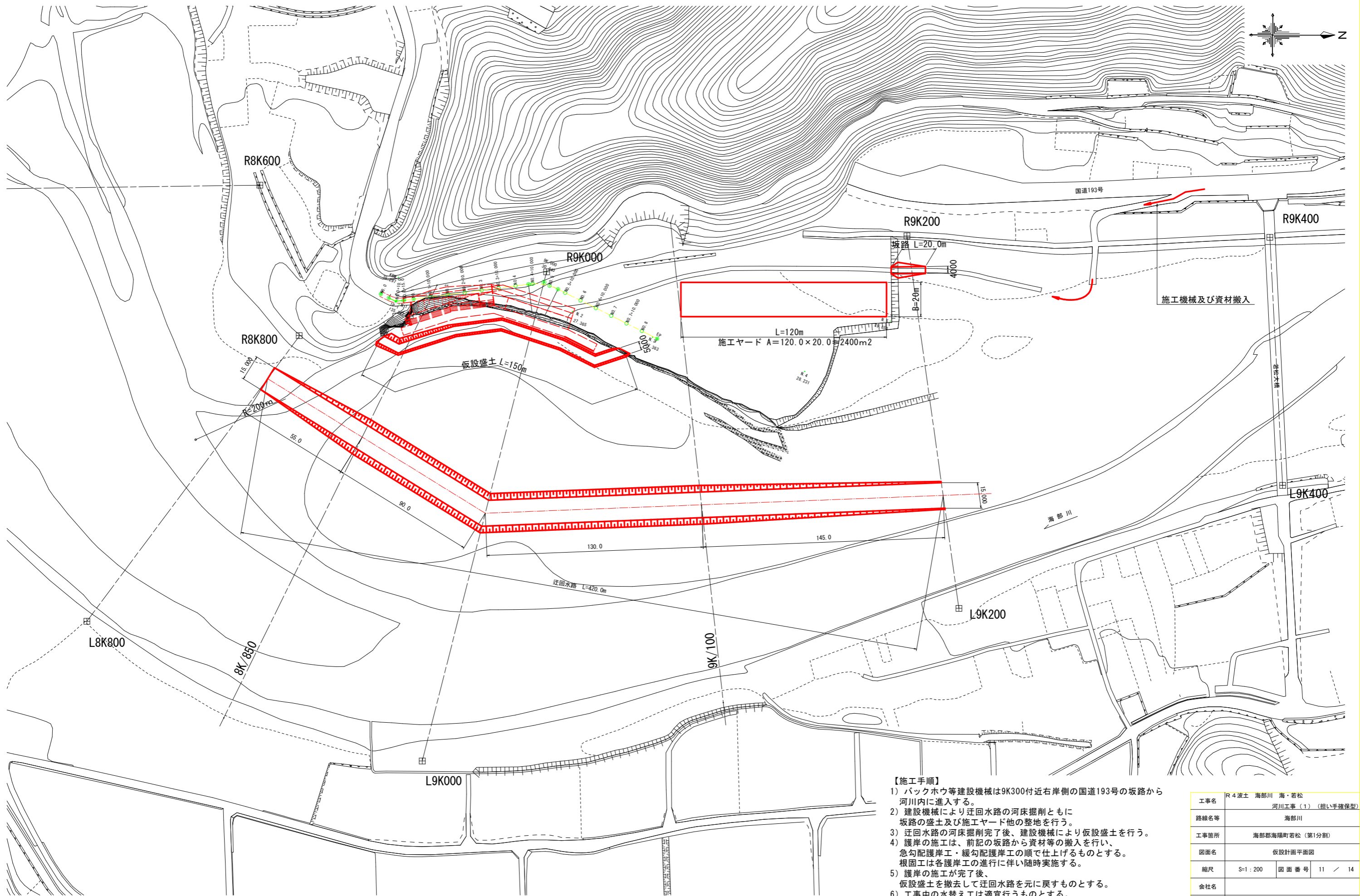
1号間詰工 (上流側H7000)				1.0m当り
名称	規格	単位	算式	数量
コンクリート	18-8-40	m ³	$(3.000 \times 5.000 + 1/2 \times (2.500 + 3.000) \times 1.000 \times 2) \times 1.000$	20.500
型枠	無筋	m ²	$(1.118 \times 6.000 + 1.000) \times 1.000$	7.71
足場	単管傾斜足場	掛m ²	$(1.118 \times 6.000 + 1.000) \times 1.000$	7.71

1号間詰工

1号間詰工				1.0式当り
名称	規格	単位	算式	数量
コンクリート	18-8-40	m ³	$6.000 \times 1.000 + 1/2 \times (6.000 + 20.500) \times 1.000 + 20.500 \times 0.500$	29.500
型枠	無筋	m ²	$6.26 \times 1.000 + 1/2 \times (6.26 + 7.71) \times 1.000 + 7.71 \times 0.500$	17.10
足場	単管傾斜足場	掛m ²	$6.26 \times 1.000 + 1/2 \times (6.26 + 7.71) \times 1.000 + 7.71 \times 0.500$	17.10

工事名	R4 波土 海部川 海・若松		
路線名等	河川工事(1) (担い手確保型)		
工事箇所	海部郡海陽町若松(第1分割)		
図面名	構造図		
縮尺	S=1:200	図面番号	10 / 14
会社名			
事業者名	徳島県南部総合県民局 県土整備部(美波)		

仮設計画平面図 S=1:1000



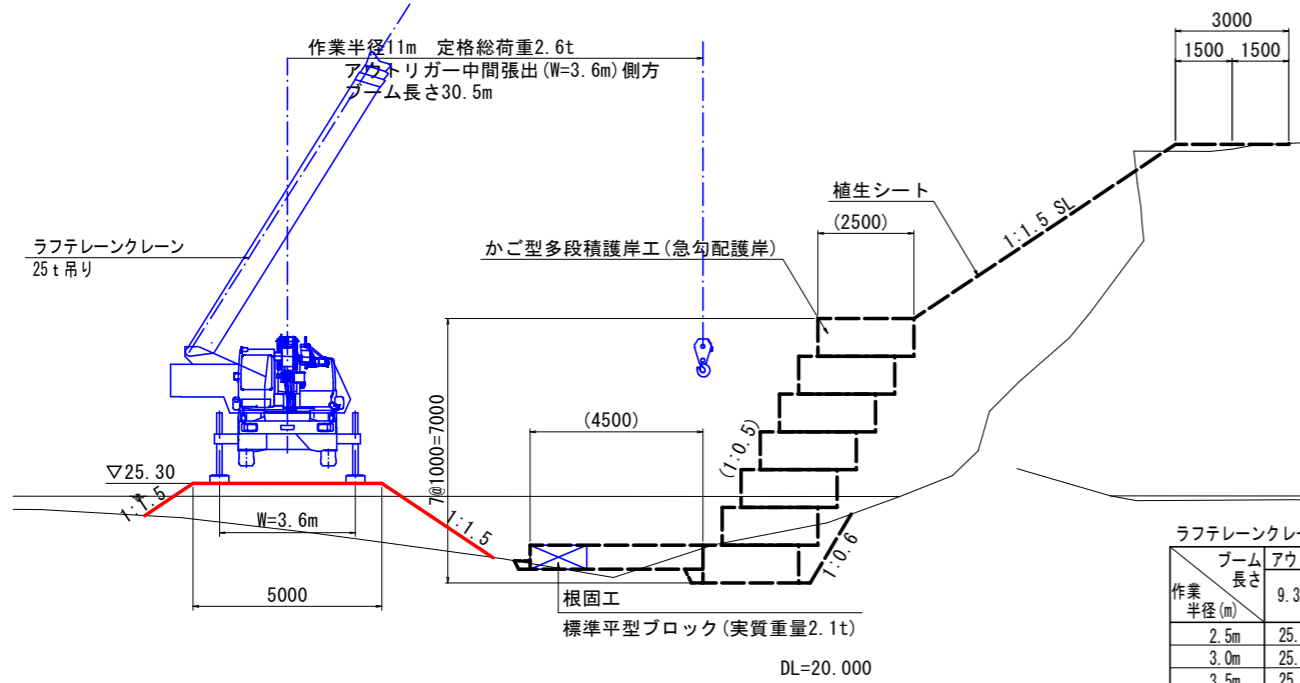
注) 地形図は、デジタルマップを拡大したものである。

- 【施工手順】
- 1) バックホウ等建設機械は9K300付近右岸側の国道193号の坂路から河川内に入ります。
 - 2) 建設機械により迂回水路の河床掘削とともに坂路の盛土及び施工ヤード他の整地を行う。
 - 3) 迂回水路の河床掘削完了後、建設機械により仮設盛土を行う。
 - 4) 護岸の施工は、前記の坂路から資材等の搬入を行い、急勾配護岸工・緩勾配護岸工の順で仕上げるものとする。根固工は各護岸工の進行に伴い随時実施する。
 - 5) 護岸の施工が完了後、仮設盛土を撤去して迂回水路を元に戻すものとする。
 - 6) 工事中の水替え工は適宜行うものとする。なお、工事は濁水期に行うこと。

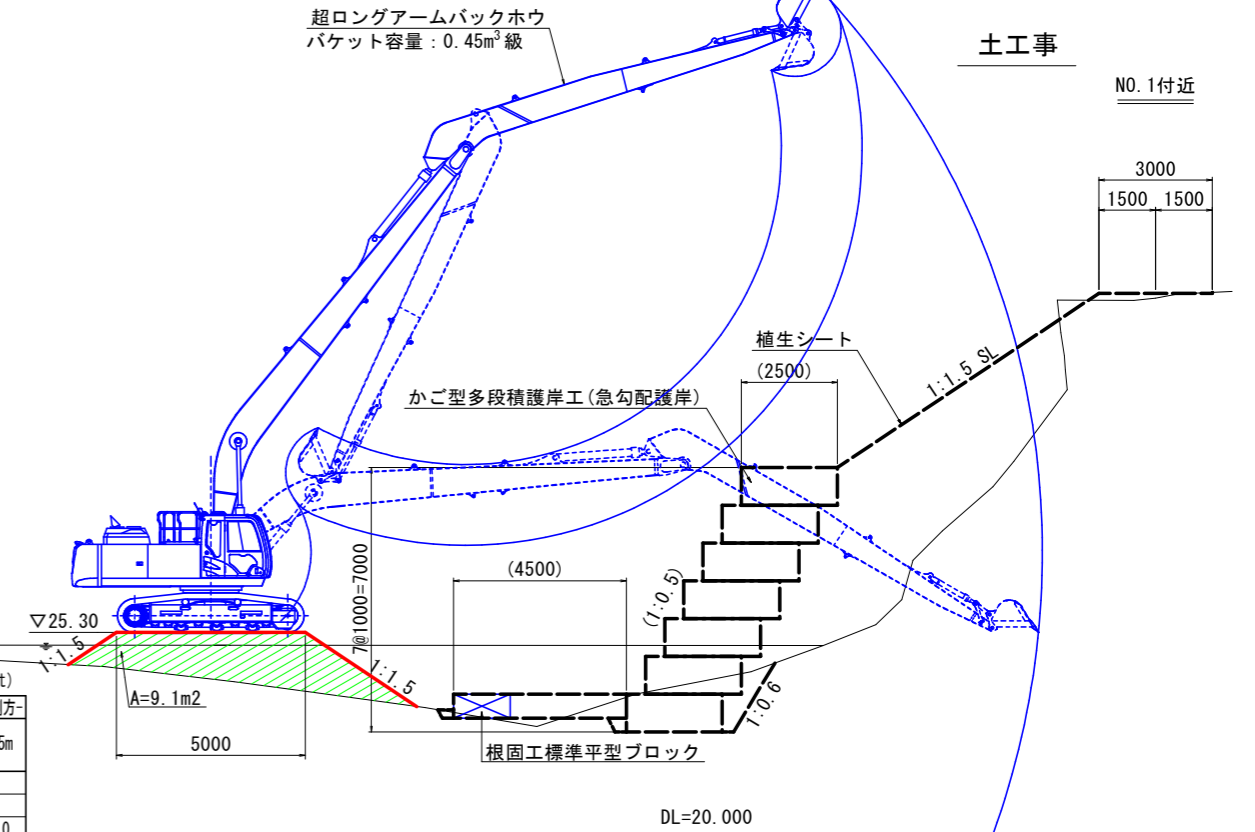
工事名	R4波土 海部川 海・若松
路線名等	河川工事(1) (担い手確保型) 海部川
工事箇所	海部郡海陽町若松(第1分割)
図面名	仮設計画平面図
縮尺	S=1:200 図面番号 11 / 14
会社名	
事業者名	徳島県南部総合県民局 県土整備部(美波)

仮設盛土断面図 S=1:100

護岸工事
NO. 1付近



土工事
NO. 1付近

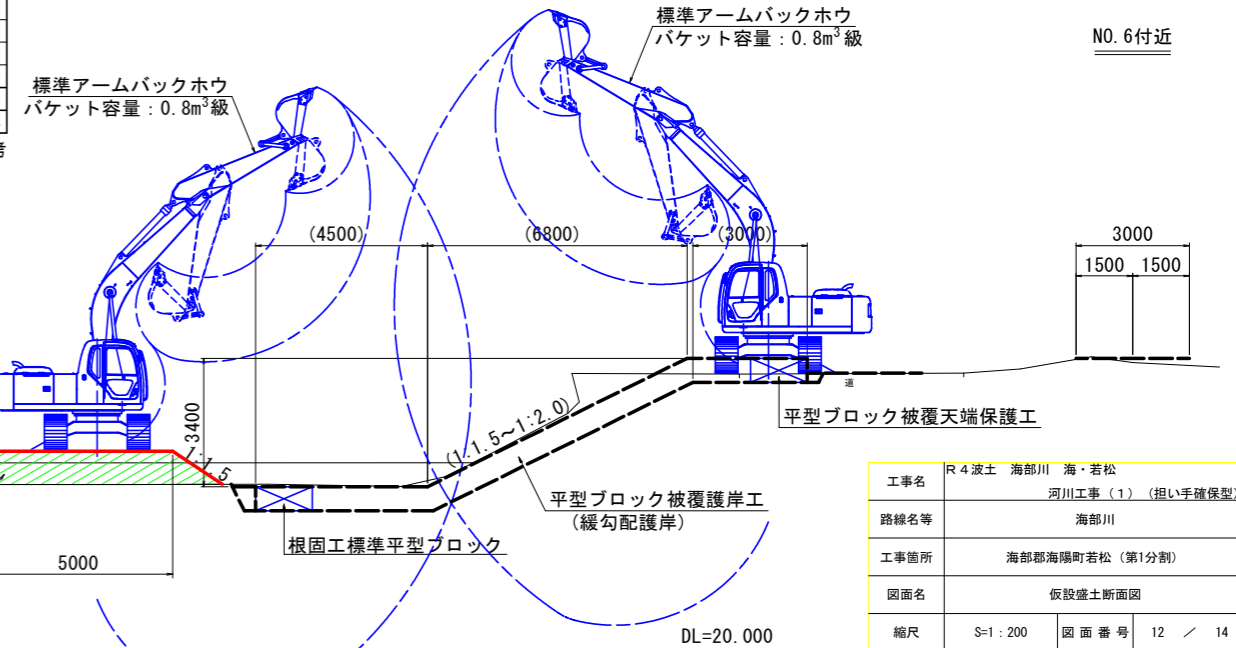
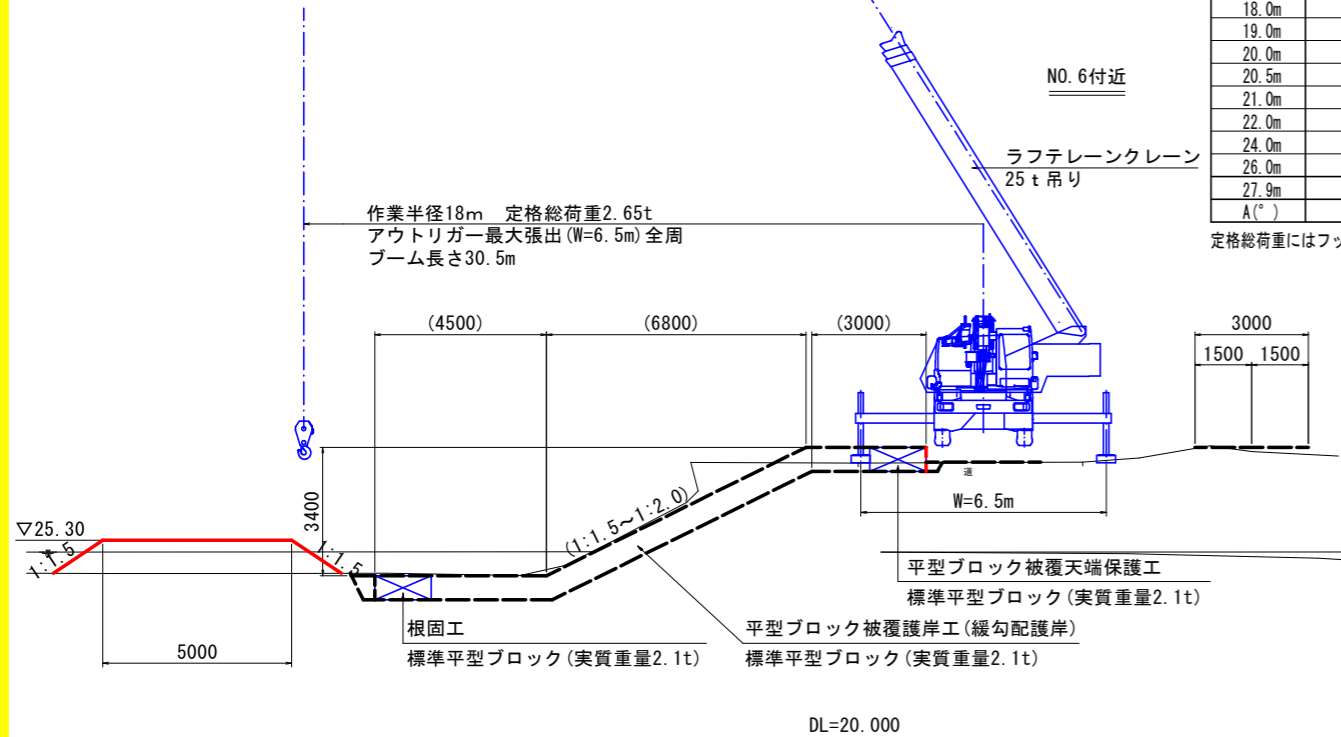


ラフテレーンクレーン25t吊り 定格総荷重表 (単位: t)

作業半径(m)	ブーム長さ				アウトリガ最大張出 (W=6.5m) -全周-				アウトリガ中間張出 (W=3.6m) -側方-			
	9.35m	16.4m	23.45m	30.5m	9.35m	16.4m	23.45m	30.5m	9.35m	16.4m	23.45m	30.5m
2.5m	25.0	15.0	12.5		25.0	15.0	12.5					
3.0m	25.0	15.0	12.5		25.0	15.0	12.5					
3.5m	25.0	15.0	12.5	8.0	20.0	15.0	12.5	8.0				
4.0m	23.5	15.0	12.5	8.0	15.4	15.0	12.5	8.0				
4.5m	21.5	15.0	12.5	8.0	12.1	12.7	12.5	8.0				
5.0m	19.6	15.0	12.5	8.0	9.9	10.6	10.6	8.0				
5.5m	17.8	15.0	12.5	8.0	8.25	8.9	9.0	8.0				
6.0m	16.3	15.0	12.4	8.0	7.0	7.6	7.8	7.6				
6.5m	15.1	15.0	11.7	8.0	6.0	6.55	6.8	6.8				
7.0m		14.0	11.0	8.0		5.75	5.95	6.0				
8.0m		11.3	9.8	8.0		4.5	4.7	4.75				
9.0m		9.2	8.8	7.6		3.6	3.8	3.85				
10.0m		7.5	7.6	6.9		2.9	3.1	3.15				
11.0m		6.3	6.6	6.3		2.4	2.55	2.6				
12.0m		5.35	5.6	5.6		1.95	2.1	2.15				
13.0m		4.6	4.85	4.9		1.6	1.75	1.8				
13.5m		4.25	4.5	4.6		1.45	1.6	1.65				
14.0m			4.25	4.3			1.45	1.5				
15.0m			3.7	3.8			1.2	1.25				
16.0m			3.25	3.4			1.0	1.05				
17.0m			2.9	3.0			0.8	0.85				
18.0m			2.55	2.65			0.65	0.7				
19.0m			2.3	2.4			0.5	0.55				
20.0m			2.05	2.15								
20.5m			1.95	2.0								
21.0m				1.9								
22.0m				1.7								
24.0m				1.35								
26.0m				1.1								
27.9m				0.9								
A(°)	0~84				0~84				25~84 32~84			

定格総荷重にはフック (0.22 t) を含む TADANO GR-250N (3) 型 カタログ参考

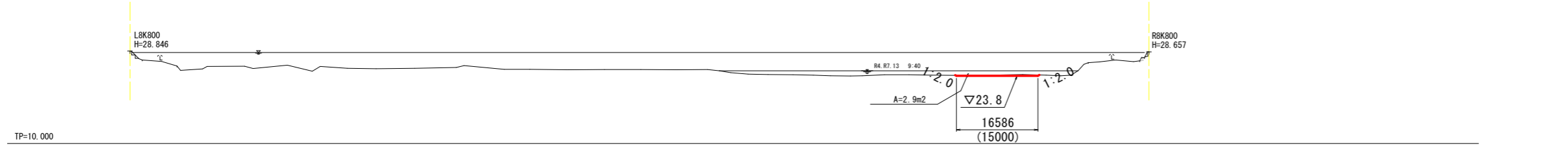
NO. 6付近



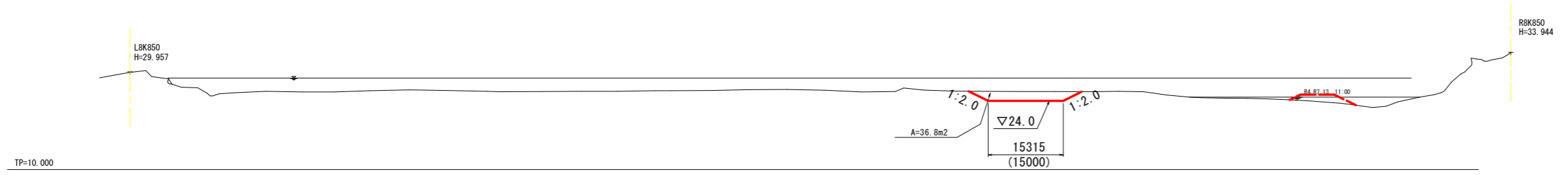
工事名	R4 波土 海部川 海・若松
路線名等	河川工事 (1) (担い手確保型)
工事箇所	海部川
工事箇所	海部川海陽町若松 (第1分割)
図面名	仮設盛土断面図
縮尺	S=1:200 図面番号 12 / 14
会社名	
事業者名	徳島県南部総合県民局 県土整備部 (美波)

迂回水路横断図 S=1:500

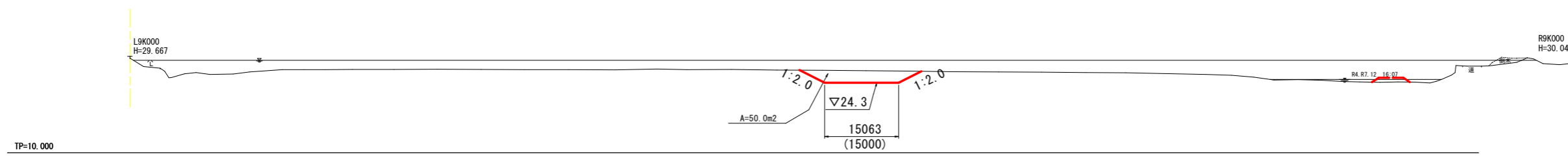
8K800



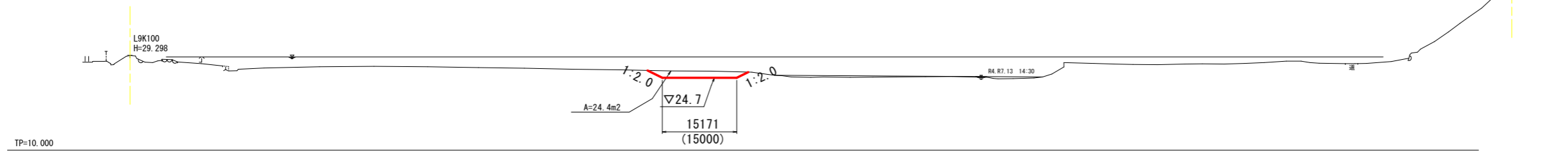
8K850



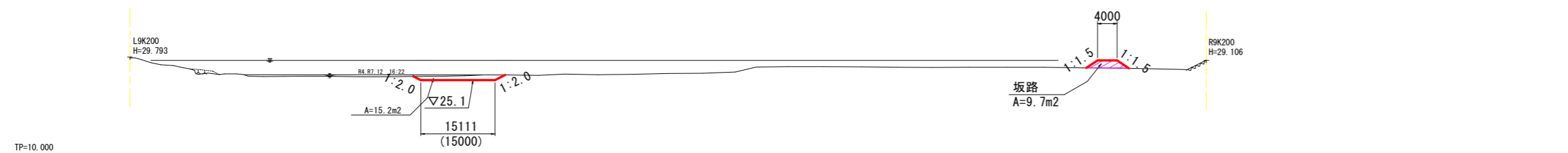
9K000



9K100

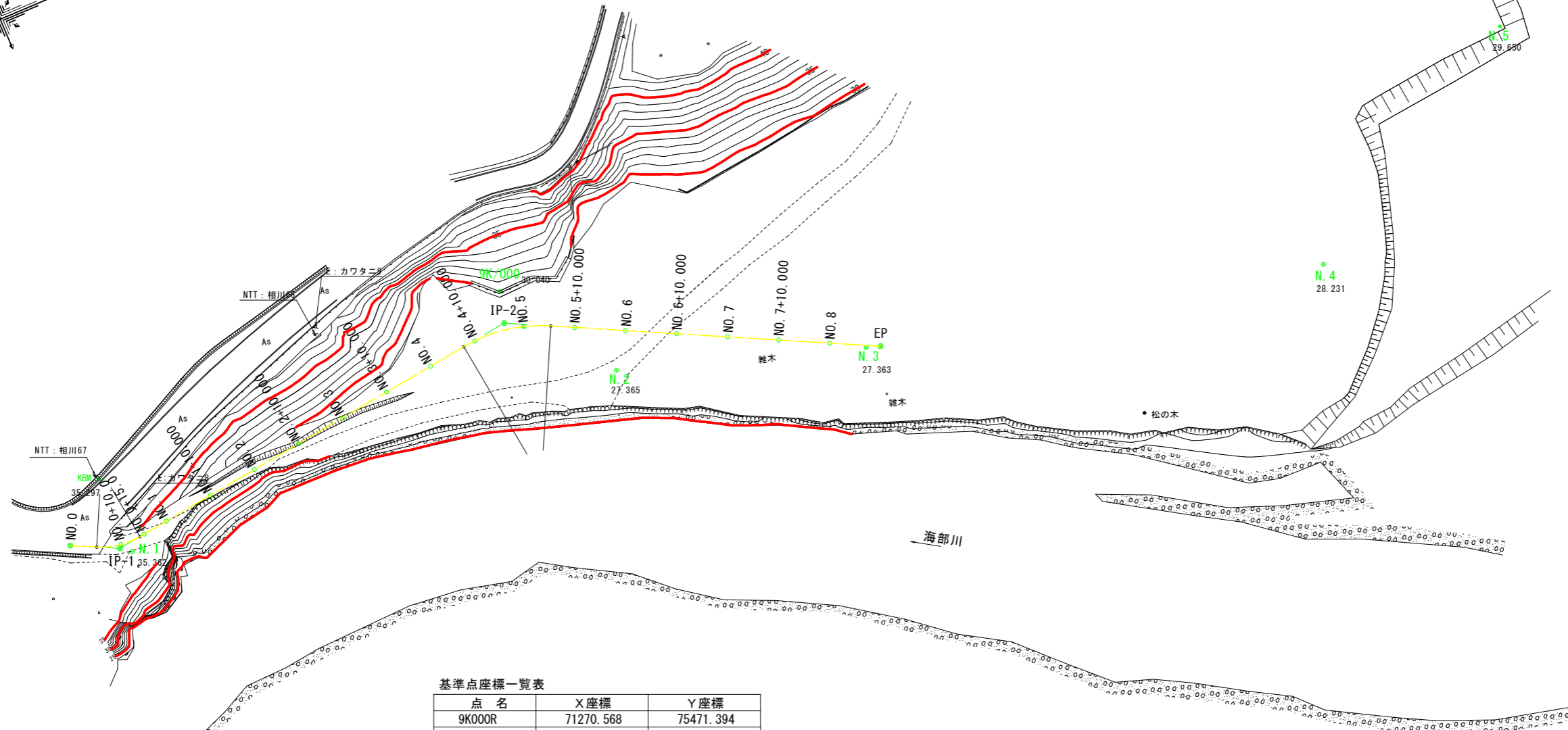
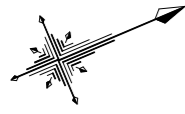


9K200



工事名	R 4 波土 海部川 海・若松		
路線名等	河川工事(1) (担い手確保型)		
工事箇所	海部郡海陽町若松(第1分割)		
図面名	迂回水路横断図		
縮尺	S=1:200	図面番号	13 / 14
会社名			
事業者名	徳島県南部総合県民局 県土整備部(美波)		

線形図 S=1:500



基準点座標一覧表

点名	X座標	Y座標
9K000R	71270.568	75471.394
9K200R	71480.881	75450.413
N. 1	71184.503	75490.187
N. 2	71185.642	75494.549
N. 3	71332.440	75509.578
N. 4	71421.215	75529.545
N. 5	71471.239	75500.169

測量中心線主要点一覧表

主要点名称	測点	追加距離	X座標	Y座標	線形要素
BP	NO. 0+ 0.000	0.000	71173.8000	75484.3692	R=∞
BC1	NO. 0+ 5.183	5.183	71178.4473	75486.6647	
EC1	NO. 0+14.000	14.000	71187.0198	75488.0911	R=15.000
BC2	NO. 4+ 7.549	87.549	71259.9575	75478.6295	R=∞
EC2	NO. 5+ 5.304	105.304	71277.2115	75481.5366	R=30.000
EP	NO. 8+10.000	170.000	71335.1008	75510.4225	R=∞

護岸工 測量主要点一覧表

主要点名称	測点	単距離	X座標	Y座標	接線角
BP	NO. 0+ 0.000	0.000	71173.8000	75484.3692	26° 17' 10.26"
BC1	NO. 0+ 5.183	5.183	71178.4473	75486.6647	26° 17' 10.26"
	NO. 0+10.000	4.817	71183.0316	75488.0739	7° 53' 15.46"
EC1	NO. 0+14.000	4.000	71187.0198	75488.0911	352° 36' 31.51"
	NO. 1+ 0.000	6.000	71192.9699	75487.3193	352° 36' 31.51"
	NO. 1+10.000	10.000	71202.8868	75486.0328	352° 36' 31.51"
	NO. 2+ 0.000	10.000	71212.8037	75484.7464	352° 36' 31.51"
	NO. 2+10.000	10.000	71222.7206	75483.4600	352° 36' 31.51"
	NO. 3+ 0.000	10.000	71232.6375	75482.1735	352° 36' 31.51"
	NO. 3+10.000	10.000	71242.5544	75480.8871	352° 36' 31.51"
	NO. 4+ 0.000	10.000	71252.4713	75479.6006	352° 36' 31.51"
BC2	NO. 4+ 7.549	7.549	71259.9575	75478.6295	352° 36' 31.51"
	NO. 4+10.000	2.451	71262.3984	75478.4138	357° 17' 23.99"
	NO. 5+ 0.000	10.000	71272.2814	75479.5991	16° 23' 18.92"
EC2	NO. 5+ 5.304	5.304	71277.2115	75481.5366	26° 31' 6.90"
	NO. 5+10.000	4.696	71281.4134	75483.6332	26° 31' 6.90"
	NO. 6+ 0.000	10.000	71290.3613	75488.0981	26° 31' 6.90"
	NO. 6+10.000	10.000	71299.3092	75492.5630	26° 31' 6.90"
	NO. 7+ 0.000	10.000	71308.2571	75497.0279	26° 31' 6.90"
	NO. 7+10.000	10.000	71317.2050	75501.4928	26° 31' 6.90"
	NO. 8+ 0.000	10.000	71326.1529	75505.9576	26° 31' 6.90"
	EP	NO. 8+10.000	10.000	71335.1008	75510.4225

工事名	R4波土 海部川 海・若松		
路線名等	河川工事(1) (担い手確保型)		
工事箇所	海部川海陽町若松(第1分割)		
図面名	線形図		
縮尺	S=1:200	図面番号	14 / 14
会社名			
事業者名	徳島県南部総合県民局 県土整備部(美波)		